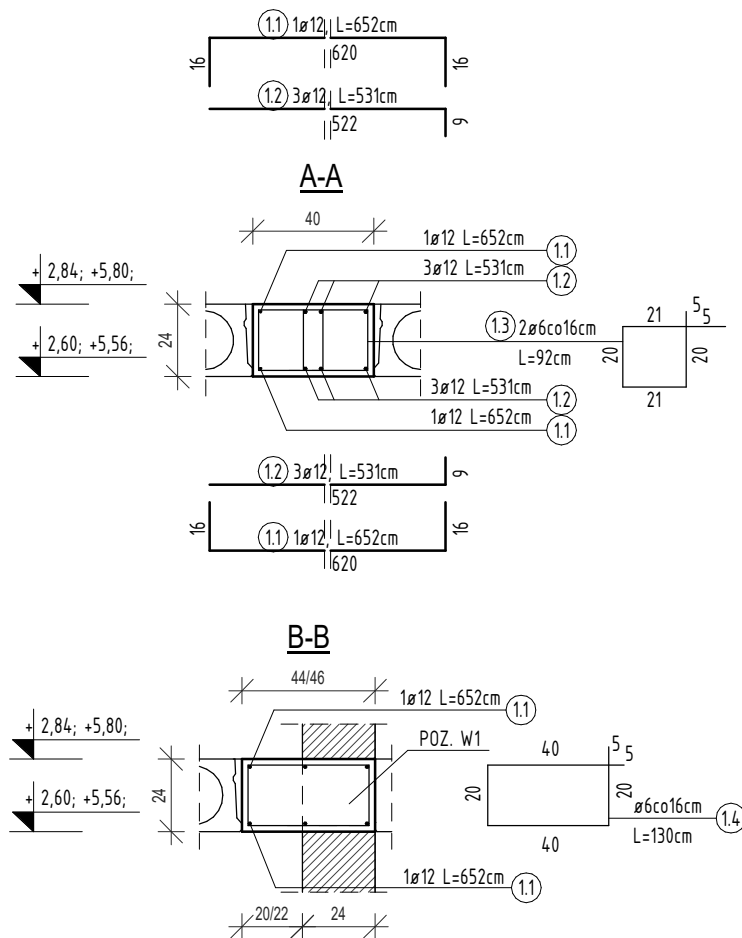


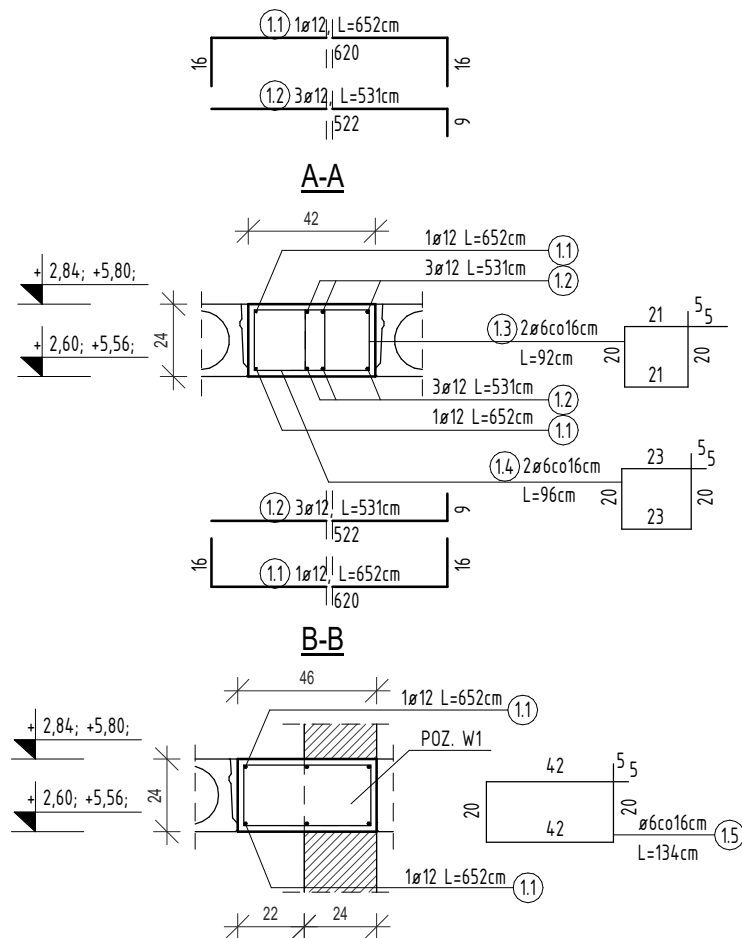
B1.4 40x24cm szt.2



ZESTAWIENIE STALI B1.4

OZN	ŚREDNICA	DŁUGOŚĆ JEDNOSTKOWA [mm]	ILOŚĆ	DŁUGOŚĆ CAŁKOWITA W [m]	
				PB240 Ø6	B500SP Ø12
1.1	Ø12	6520	2		13,04
1.2	Ø12	5310	6		31,86
1.3	Ø6	920	58	53,36	
1.4	Ø6	1300	8	10,40	
DŁUGOŚĆ CAŁKOWITA [m]				63,76	44,90
MASA JEDNOSTKOWA [kg/m]				0,222	0,888
MASA [kg]				14,1	39,87
MASA CAŁKOWITA [kg]					54,03
MASA CAŁKOWITA [kg] szt.2					108,05

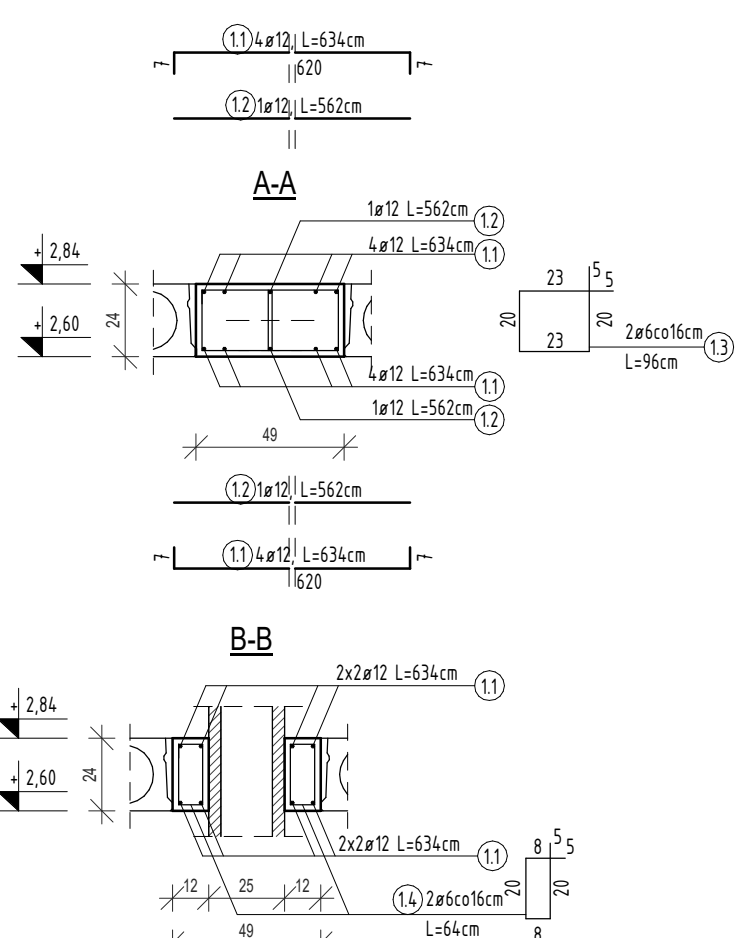
B1.5 42x24cm szt. 2



ZESTAWIENIE STALI B1.5

OZN	ŚREDNICA	DŁUGOŚĆ JEDNOSTKOWA [mm]	ILOŚĆ	DŁUGOŚĆ CAŁKOWITA W [m]	
				PB240 Ø6	B500SP Ø12
1.1	Ø12	6520	2		13,04
1.2	Ø12	5310	6		31,86
1.3	Ø6	920	29	26,68	
1.4	Ø6	960	29	27,84	
1.5	Ø6	1340	8	10,72	
DŁUGOŚĆ CAŁKOWITA [m]				65,24	44,90
MASA JEDNOSTKOWA [kg/m]				0,222	0,888
MASA [kg]				14,48	39,87
MASA CAŁKOWITA [kg]					54,35
MASA CAŁKOWITA [kg] szt.2					108,71

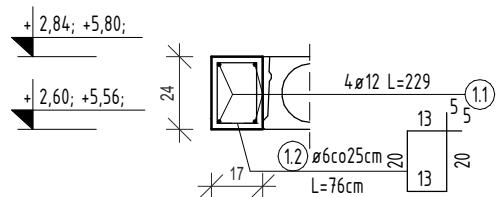
B1.3a 49x24cm szt.1



ZESTAWIENIE STALI B1.3a

OZN	ŚREDNICA	DŁUGOŚĆ JEDNOSTKOWA [mm]	ILOŚĆ	DŁUGOŚĆ CAŁKOWITA W [m]	
				PB240 Ø6	B500SP Ø12
1.1	Ø12	6340	8		50,72
1.2	Ø12	5620	2		11,2
1.3	Ø6	960	68	65,28	
1.4	Ø6	640	4	2,56	
DŁUGOŚĆ CAŁKOWITA [m]				67,84	61,96
MASA JEDNOSTKOWA [kg/m]				0,222	0,888
MASA [kg]				15,06	55,02
MASA CAŁKOWITA [kg]					70,08

B1.8 17x24cm



ZESTAWIENIE STALI B1.8

OZN	ŚREDNICA	DŁUGOŚĆ JEDNOSTKOWA [mm]	ILOŚĆ	DŁUGOŚĆ CAŁKOWITA W [m]	
				PB240 Ø6	B500SP Ø12
1.1	Ø12	2290	4		9,16
1.2	Ø6	760	8	6,08	
DŁUGOŚĆ CAŁKOWITA [m]				6,08	9,16
MASA JEDNOSTKOWA [kg/m]				0,222	0,888
MASA [kg]				1,35	8,13
MASA CAŁKOWITA [kg]					9,48
MASA CAŁKOWITA [kg] szt.2					18,97

UWAGI:

1. RYSUNEK ROZPATRYWAĆ ŁĄCZNIE Z POZOSTAŁĄ CZĘŚCIĄ DOKUMENTACJI
2. PODCZAS KLUCZOWYCH ETAPÓW BUDOWY ZAPEWNIĆ NADZÓR KIEROWNIKA BUDOWY

BETON: C20/25 (B25)
STAL: A-I PB240
A-IIIN B500SP
OTULINA: 2,0cm.

Henryk Ciesielski Pracownia Projektów Budowlanych				ul. Szarych Szeregów 2a 63-900 Rawicz					
temat	BUDYNEK MIESZKALNY WIELORODZINNY								
tytułek	SZCZEGÓŁY ZBROJENIA BELEK STROPOWYCH I NADPROŻY								
adres	57-550 Bolesławów, dz. nr 14/5, obręb Bolesławów, jedn. Stronie Śląskie - obsz. wiejski								
stadium	projekt techniczny	branża	konstrukcja	data	24.07.2023	skala	1 : 25	nr rys.	K/16
projektant				specjalność		nr uprawn.		proje.	
projektant	mgr inż. arch. Sławomir Krawczyk				konstrukcja		118/94/Lw		
sprawdzający									
sprawdzający	inż. Bernard Adamczak				konstrukcja		339/94/Lw		